



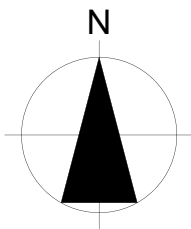
LES CHALETS DE JEAN

CHALET 4

DOSSIER PLANS DE VENTE
CHALET 4

Chalets
Barrou

Plans de vente



SITUATION



Section AE du cadastre de la commune du Monétier-les-Bains, au lieu-dit « Pré Bagnols et Touches des Ruines », parcelles AE 557-438.90m2, AE 558-559.30m2, AE 795-814.50m2, AE 561-31.65m2, AE 560-259.75m2, AE 559-97.80m2, AE 801-31.40m2 et AE 814-13.70m2
Lotissement " Les Chalets du Monétier", lot 1-1120m2 et lot 2-1127m2

	maître d'ouvrage	opération	phase/date	modifications	date/indice	signature MOA	architecte	
ECHELLE CADASTRE 1/1000 PC 1 PLAN DE SITUATION	SCCV GLPC résidence l'Orceyrette chemin de Fontchristiane 05100 Briançon	CONSTRUCTION de 4 maisons mitoyennes "Pré Bagnols et Touches des Ruines", Lotissement Les Chalets du Monétier", lots 1 et 2 05220 Le Monétier-les-Bains	PC/2021		15.04.2023			ADVP SARL Architecture Design Vasileva & Partenaires 15, avenue Désambrois, 06000-Nice tél. 06.08.55.61.48 mail: violeta.vassileva@yahoo.com SIRET 828 547 349 00013 / APE 7111Z
			références du dossier MP MON 2105-3		A			



Paramètres du projet:

SURFACE DE PLANCHER 1320.00m2
garages intégrés pour 5 voitures + 4 places ext.
+ 8 garages sur le lot 8 et 7 places ext. sur la parcelle AE 555
total 24 places de stationnement dont 13 couvertes

Section AE du cadastre de la commune du Monétier-les-Bains, au lieu-dit « Pré Bagnols et Touches des Ruines », parcelles AE 557-438.90m2, AE 558-559.30m2, AE 795-814.50m2, AE 561-31.65m2, AE 560-259.75m2, AE 559-97.80m2, AE 801-31.40m2 et AE 814-13.70m2
Lotissement " Les Chalets du Monétier", lot 1-1120m2 et lot 2-1127m2

Zone AU du PLU Zone Pré Bagnols bleue B4 /risque faible-innondations/ du PPRN

LEGENDE:

- espace vert
- toiture en bardeaux de mélèze
- rampes en pavés
- arbustes et petits conifères non résineux

réseau télécom
raccordement EP
raccordement EU
raccordement eau potable
raccordement EDF

ECHELLE 1/200
PC 2 PLAN de MASSE

maître d'ouvrage	opération	phase/date	modifications	date/indice
SCCV GLPC résidence l'Orceyrette chemin de Fontchriane 05100 Briançon	CONSTRUCTION de 4 maisons mitoyennes "Pré Bagnols et Touches des Ruines", Lotissement Les Chalets du Monétier", lots 1 et 2 05220 Le Monétier-les-Bains	PC/2021		12.05.2023
		références du dossier	MP MON 2105-3	A

signature MOA	architecte	ADV SARL Architecture Design Vasileva & Partenaires 15, avenue Désambrois, 06000-Nice tél. 06.08.55.61.48 mail.violeta_vassileva@yahoo.com SIRET 828 547 349 00013 / APE 7111Z
---------------	------------	---

Chalet 4 - RDC

PLAN ARCHI NIVEAU 0
ECHELLE 1/80



CHALET 4

SURFACE NIVEAU 0

Entrée	24.93 m ²
Local à skis	6.75 m ²
WC	1.64 m ²
Buanderie	4.30m ²
Salle Cinéma	13.02 m ²
Sauna	3.73 m ²
SPA	36.05 m ²

Surface Habitable
(>1.80)

90.42 m²

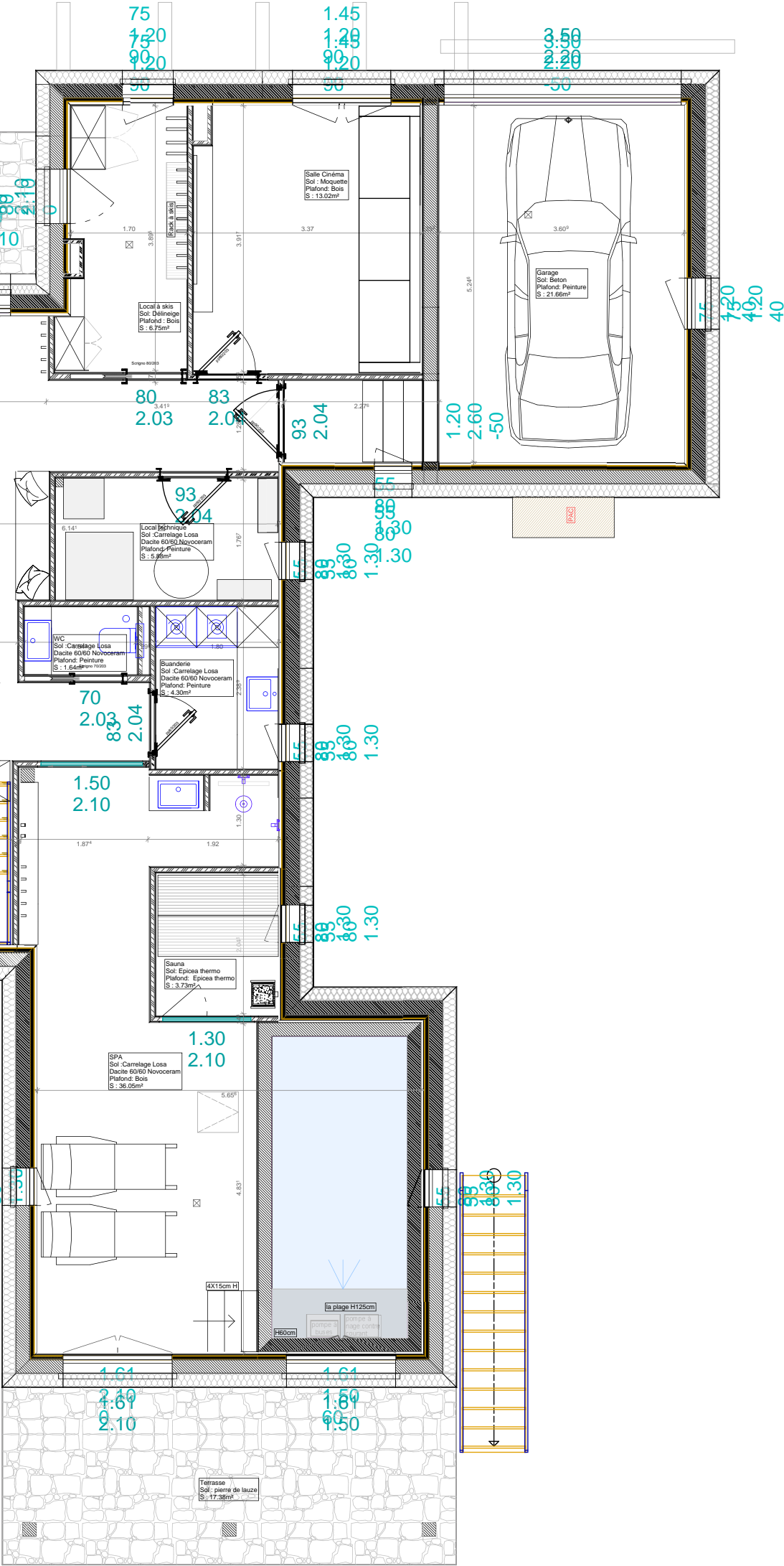
Local technique	5.88 m ²
Garage	21.66 m ²
Terrasse	17.38 m ²
Allée extérieure	6.35 m ²

Surface Privative

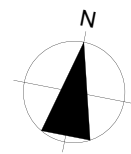
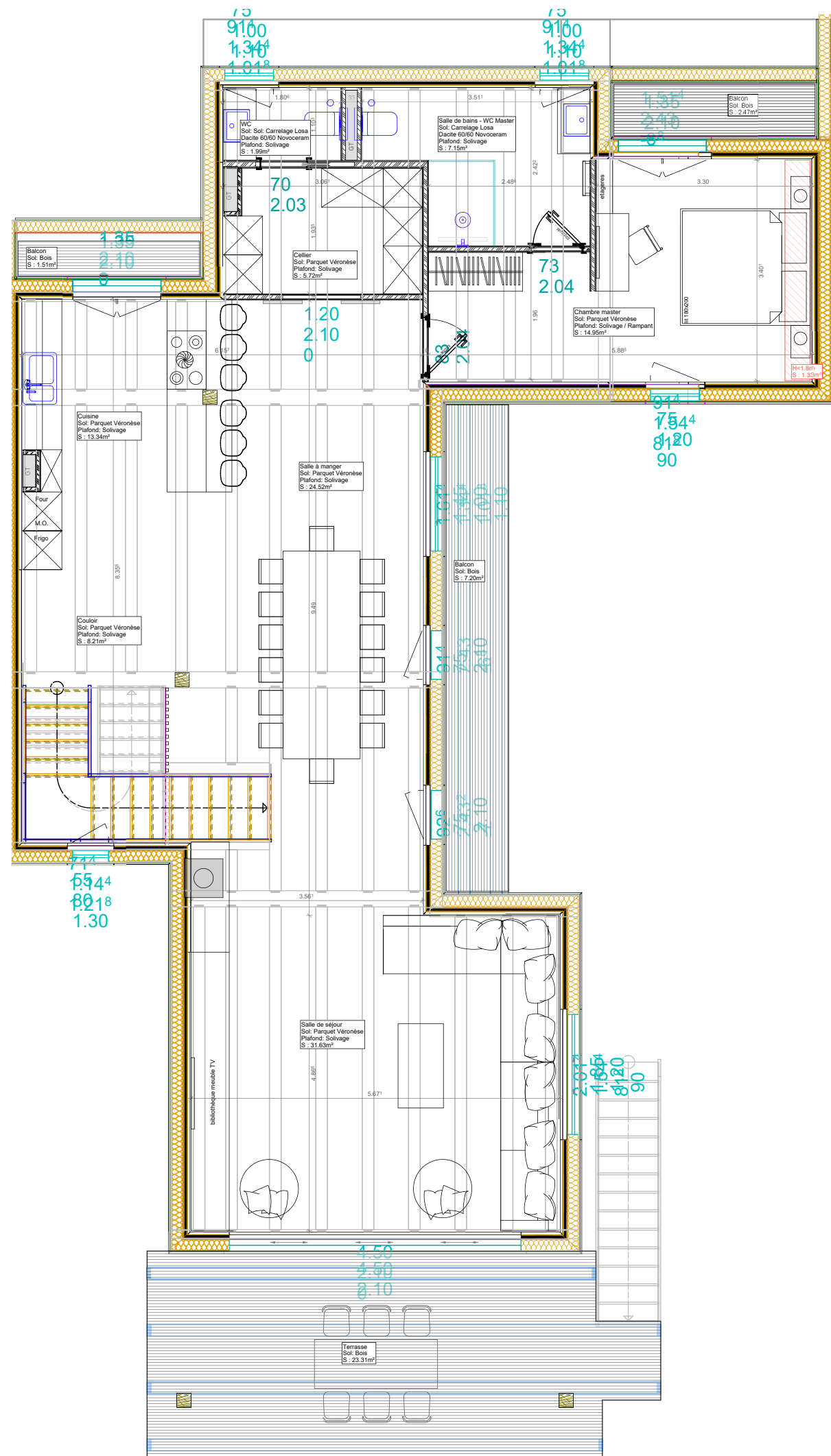
141.69 m²

GT: Gaine Technique

Version du
06/06/2025



* Plans de vente réalisés sur la base du permis de construire
Plans provisoires susceptibles d'évoluer en surfaces et de subir des adaptations dimensionnelles, techniques et d'organisation afin de répondre aux contraintes induites par les études détaillées.
Les poutres, pannes, poteaux, soffites et faux-plafond n'apparaissent pas systématiquement.



Chalet 4 - R+1

PLAN ARCHI NIVEAU 1
ECHELLE 1/80



CHALET 4

SURFACE NIVEAU 1

Salle de séjour	31.63 m ²
Cuisine	13.34 m ²
Salle à manger	24.52 m ²
Cellier	5.72 m ²
Chambre master	14.95
Salle de bains M	7.15 m ²
Couloir	8.21 m ²
WC	1.99 m ²

Surface Habitable (>1.80)	107.51 m ²
Surface (<1.80)	1.33 m ²

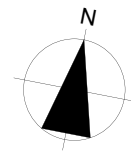
Balcon	11.18 m ²
Terrasse	23.31 m ²

Surface Privative	143.33 m ²
-------------------	-----------------------

GT: Gaine Technique

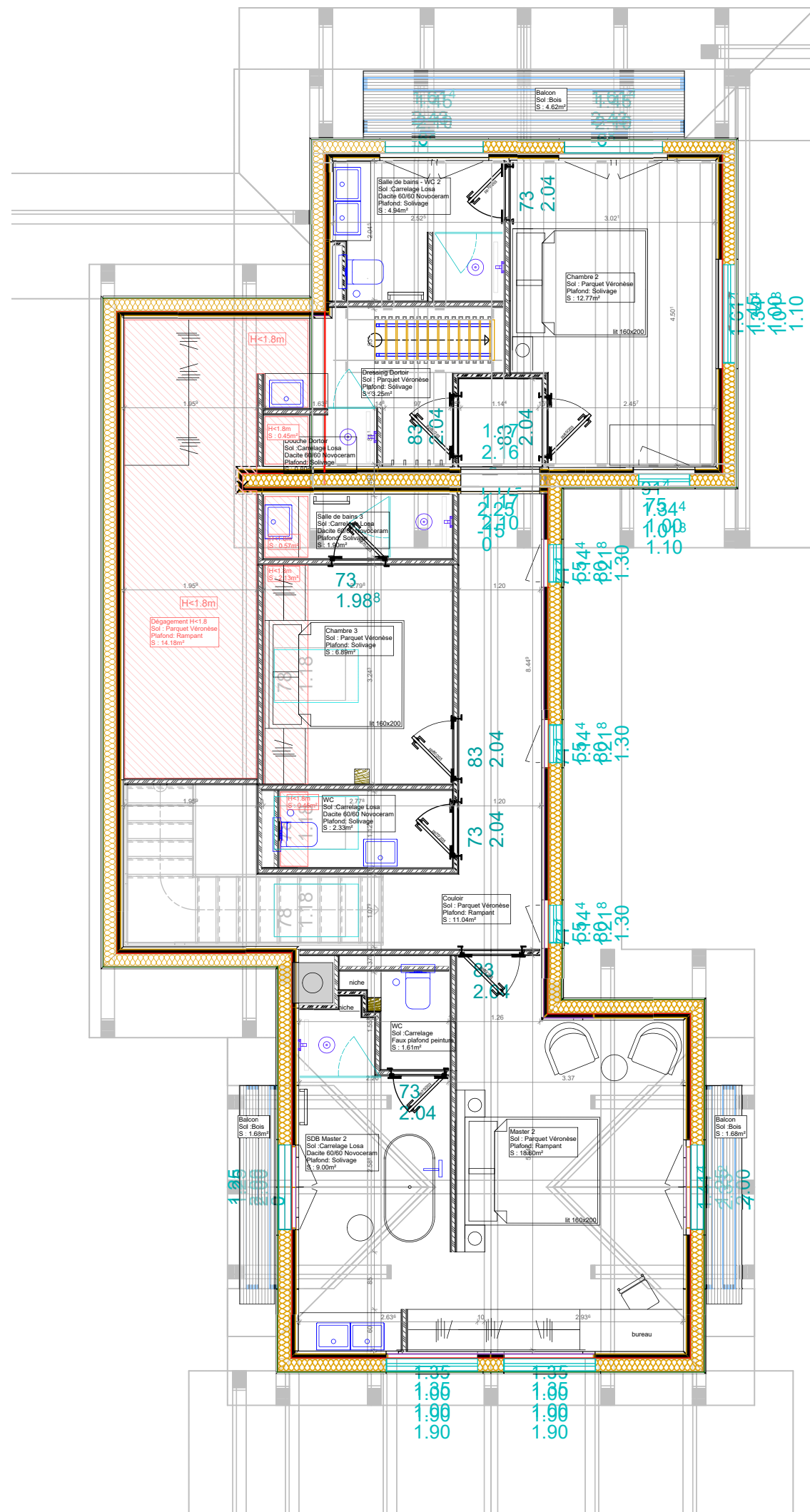
Version du
06/06/2025

* Plans de vente réalisés sur la base du permis de construire
Plans provisoires susceptibles d'évoluer en surfaces et de subir des adaptations dimensionnelles,
techniques et d'organisation afin de répondre aux contraintes induites par les études détaillées.
Les poutres, pannes, poteaux, soffites et faux-plafond n'apparaissent pas systématiquement.



Chalet 4 - R+2

PLAN ARCHI NIVEAU 2
ECHELLE 1/80



CHALET 3

SURFACE NIVEAU 2

Chambre 2	12.77 m ²
Salle de bains 2	4.94 m ²
Chambre 3	6.89 m ²
Salle de bains 3	1.90 m ²
Couloir	11.04 m ²
Douche Dortoir	0.80 m ²
WC	2.33 m ²
Dressing Dortoir	3.25 m ²
Master 2	18.6 m ²
Salle de bains M2	9 m ²
WC M2	1.61 m ²

Surface Habitable (>1.80) 73.13 m²

Surface (<1.80) 17.78 m²

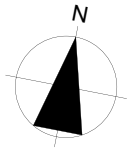
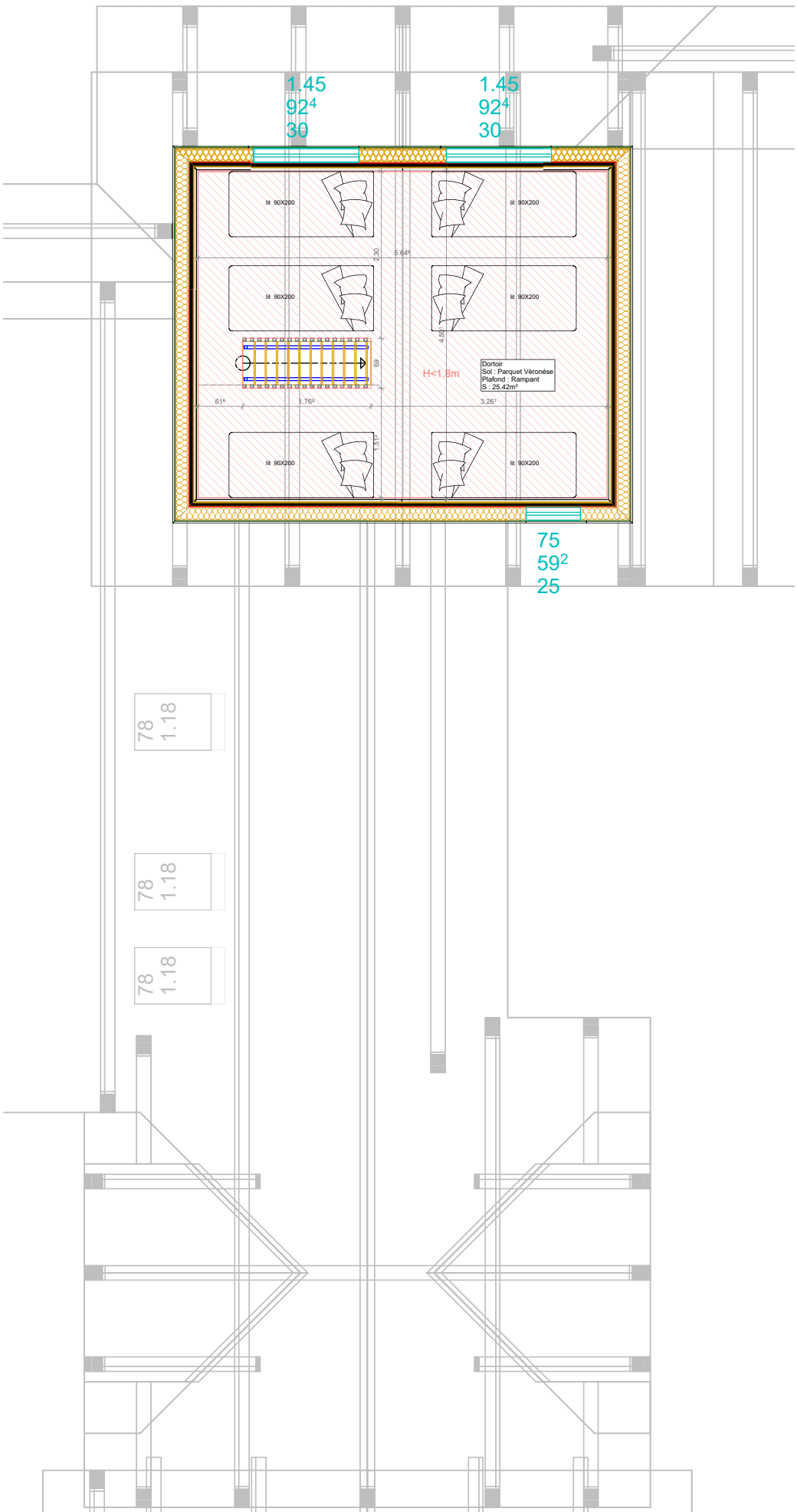
Balcon 7.98 m²

Surface Privative 98.89 m²

GT: Gaine Technique

Version du
06/06/2025

* Plans de vente réalisés sur la base du permis de construire
Plans provisoires susceptibles d'évoluer en surfaces et de subir des adaptations dimensionnelles, techniques et d'organisation afin de répondre aux contraintes induites par les études détaillées.
Les poutres, pannes, poteaux, soffites et faux-plafond n'apparaissent pas systématiquement.



Chalet 4 - Combles

PLAN ARCHI NIVEAU COMBLES
ECHELLE 1/80



CHALET 4

SURFACE NIVEAU COMBLES

Surface Habitable (>1.80)	0 m²
Surface (<1.80) Dortoir	25.42 m²
<u>Surface Privative</u>	<u>25.42 m²</u>

CHALET 4

SURFACE TOTALE

Surface Habitable Totale	271.06 m²
Surface Habitable Totale (<1.80)	44.53 m²
<u>Surface Privative Totale</u>	<u>409.35 m²</u>

Version du
06/06/2025

* Plans de vente réalisés sur la base du permis de construire
Plans provisoires susceptibles d'évoluer en surfaces et de subir des adaptations dimensionnelles, techniques et d'organisation afin de répondre aux contraintes induites par les études détaillées.
Les poutres, pannes, poteaux, soffites et faux-plafond n'apparaissent pas systématiquement.

Alée extérieure
Sol : pierre de lauze
S : 6.35m²

Local à skis
Sol : Dalimège
Plafond : Bois
S : 6.75m²

Salle Cinéma
Sol : Moquette
Plafond : Bois
S : 13.02m²

Garage
Sol : Béton
Plafond : Peinture
S : 21.66m²

Entrée / Couloir
Sol : Carrelage Losa
Dacile 60/60 Novoceram
Plafond : Bois
S : 24.93m²

Local technique
Sol : Carrelage Losa
Dacile 60/60 Novoceram
Plafond : Peinture
S : 5.85m²

WC
Sol : Carrelage Losa
Dacile 60/60 Novoceram
Plafond : Peinture
S : 1.64m²

Buanderie
Sol : Carrelage Losa
Dacile 60/60 Novoceram
Plafond : Peinture
S : 4.30m²


Sauna
Sol : Epices thermo
Plafond : Epices thermo
S : 3.73m²

SPA
Sol : Carrelage Losa
Dacile 60/60 Novoceram
Plafond : Bois
S : 36.05m²

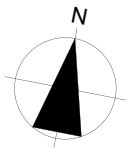
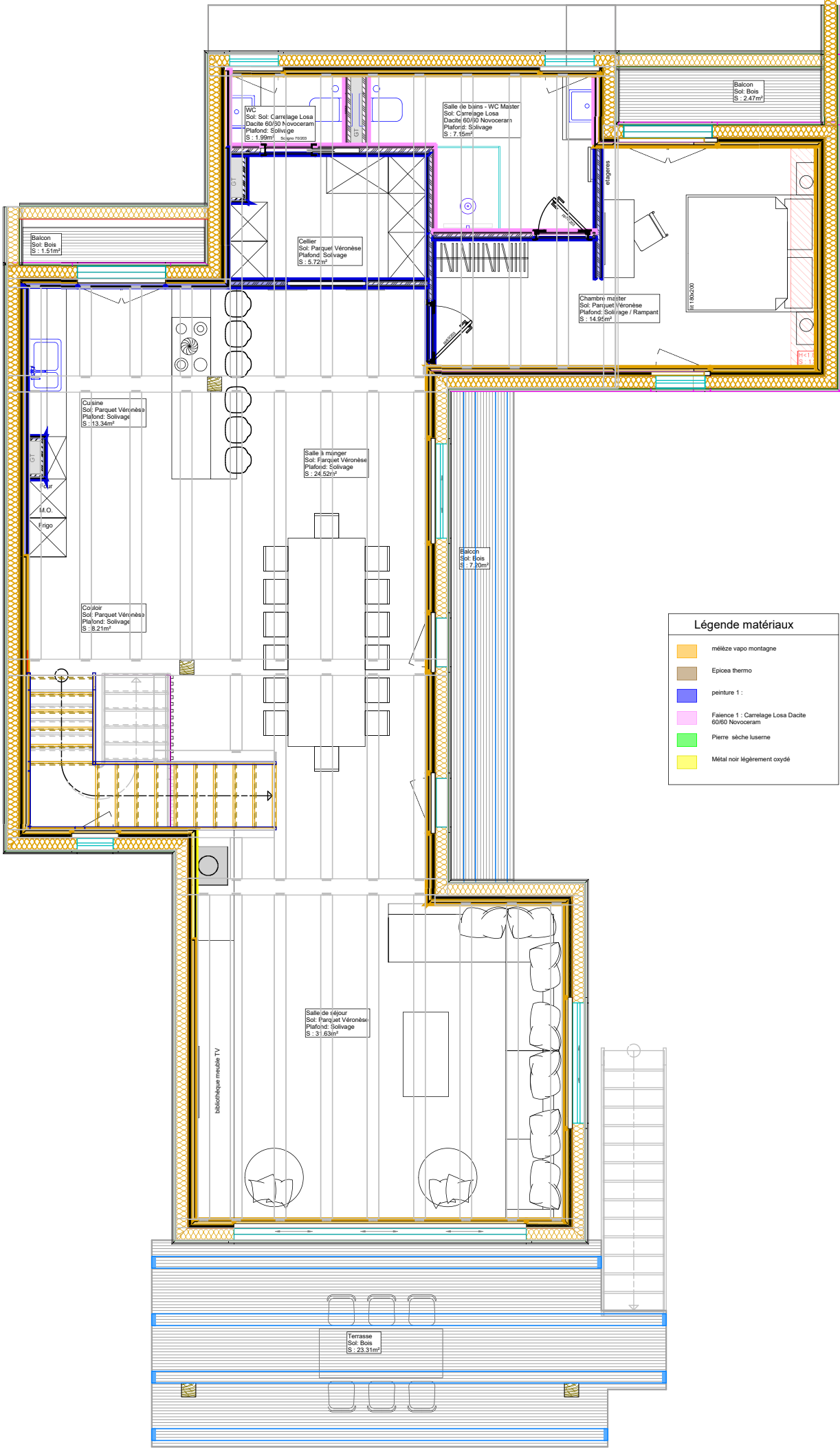
Terrasse
Sol : pierre de lauze
S : 17.38m²

Légende matériaux

- mélange vapo montagne
- Epices thermo
- peinture 1 :
- Faïence 1 : Carrelage Losa Dacile 60/60 Novoceram
- Pierre sèche lustrée
- Métal noir légèrement oxydé

	mélèze vapo montagne
	Epicea thermo
	peinture 1 :
	Faïence 1 : Carrelage Losa Dactile 60/60 Novoceram
	Pierre sèche luserne
	Métal noir légèrement oxydé

* Plans de vente réalisés sur la base du permis de construire
Plans provisoires susceptibles d'évoluer en surfaces et de subir des adaptations dimensionnelles,
techniques et d'organisation afin de répondre aux contraintes induites par les études détaillées.
Les poutres, pannes, poteaux, soffites et faux-plafond n'apparaissent pas systématiquement.



Chalet 4 - R+1 Revêtements

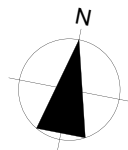
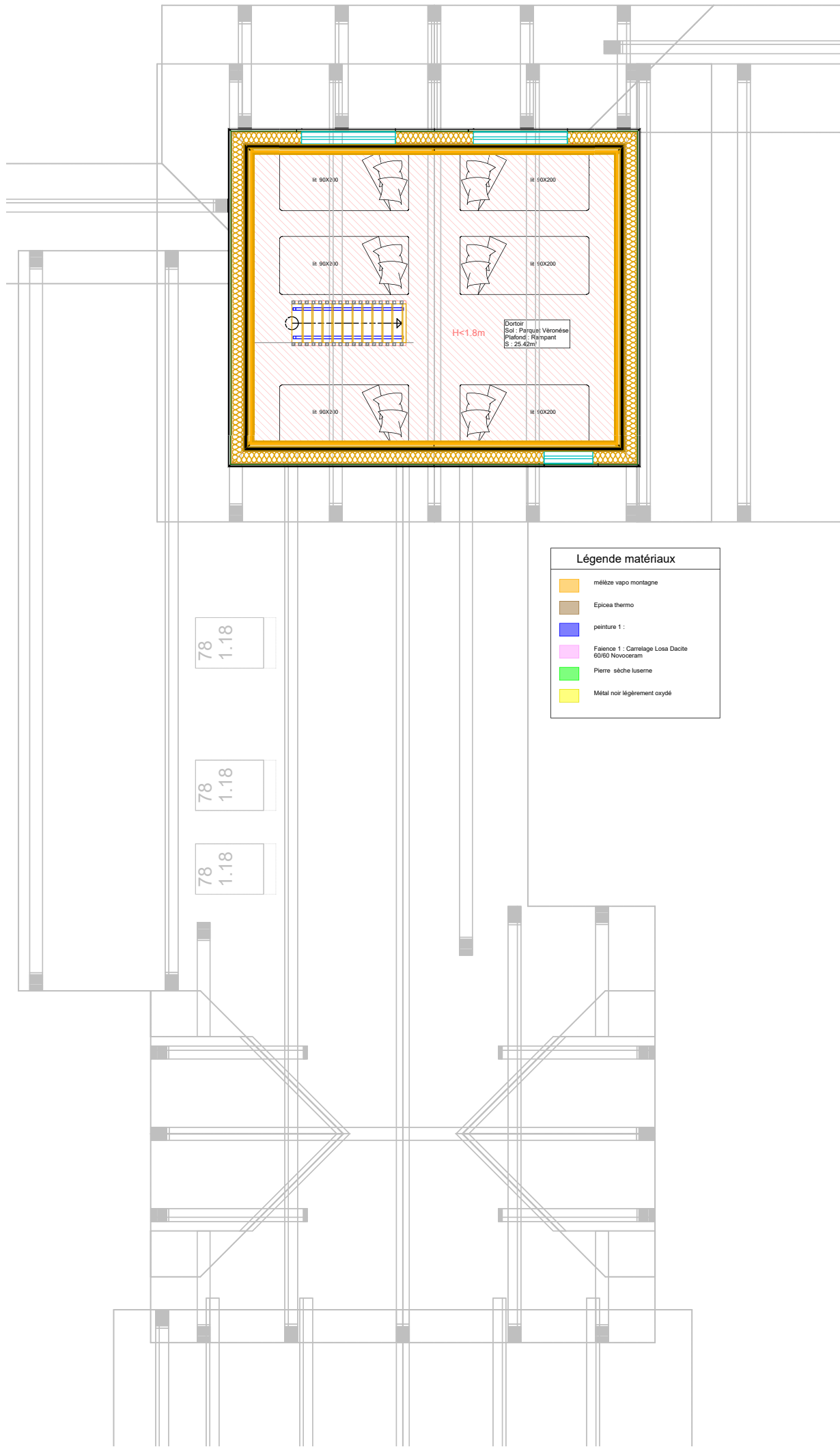
PLAN ARCHI NIVEAU 1
ECHELLE 1/80

* Plans de vente réalisés sur la base du permis de construire
Plans provisoires susceptibles d'évoluer en surfaces et de subir des adaptations dimensionnelles,
techniques et d'organisation afin de répondre aux contraintes induites par les études détaillées.
Les poutres, pannes, poteaux, soffites et faux-plafond n'apparaissent pas systématiquement.

Légende matériaux

- mélange vapo montage
- Epices thermo
- peinture 1:
- Faïence 1: Carrelage Loba Dactile 60/60 Novoceram
- Pierre sèche lisse
- Métal noir légèrement oxydé

* Plans de vente réalisés sur la base du permis de construire
Plans provisoires susceptibles d'évoluer en surfaces et de subir des adaptations dimensionnelles,
techniques et d'organisation afin de répondre aux contraintes induites par les études détaillées.
Les poutres, pannes, poteaux, soffites et faux-plafond n'apparaissent pas systématiquement.

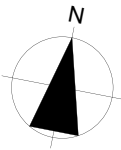


Chalet 4 - Combles Revêtements

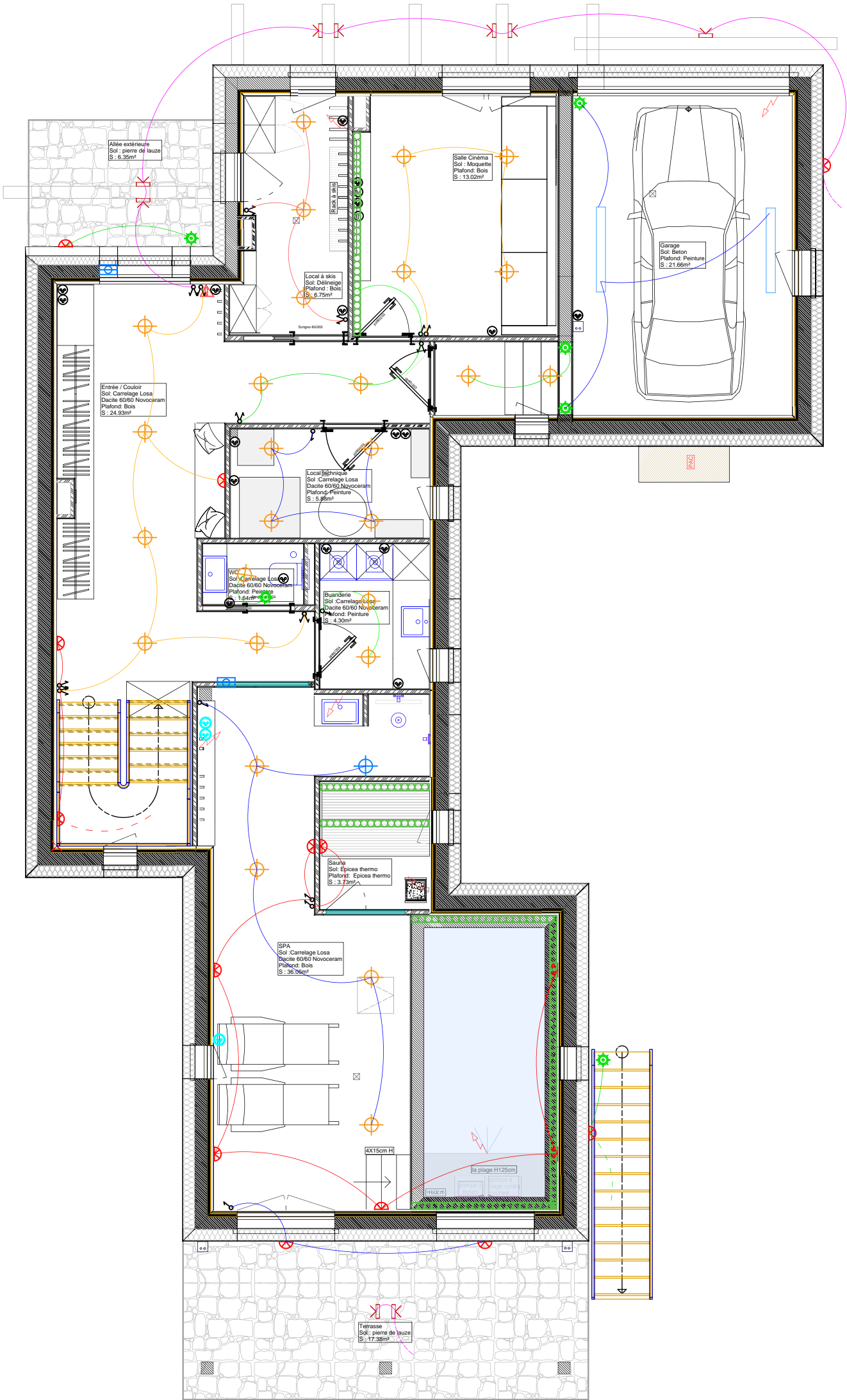
PLAN ARCHI NIVEAU COMBLES
ECHELLE 1/80

* Plans de vente réalisés sur la base du permis de construire
Plans provisoires susceptibles d'évoluer en surfaces et de subir des adaptations dimensionnelles,
techniques et d'organisation afin de répondre aux contraintes induites par les études détaillées.
Les poutres, pannes, poteaux, sofités et faux-plafond n'apparaissent pas systématiquement.

Chalet 4 - RDC Plans électriques

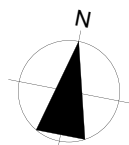
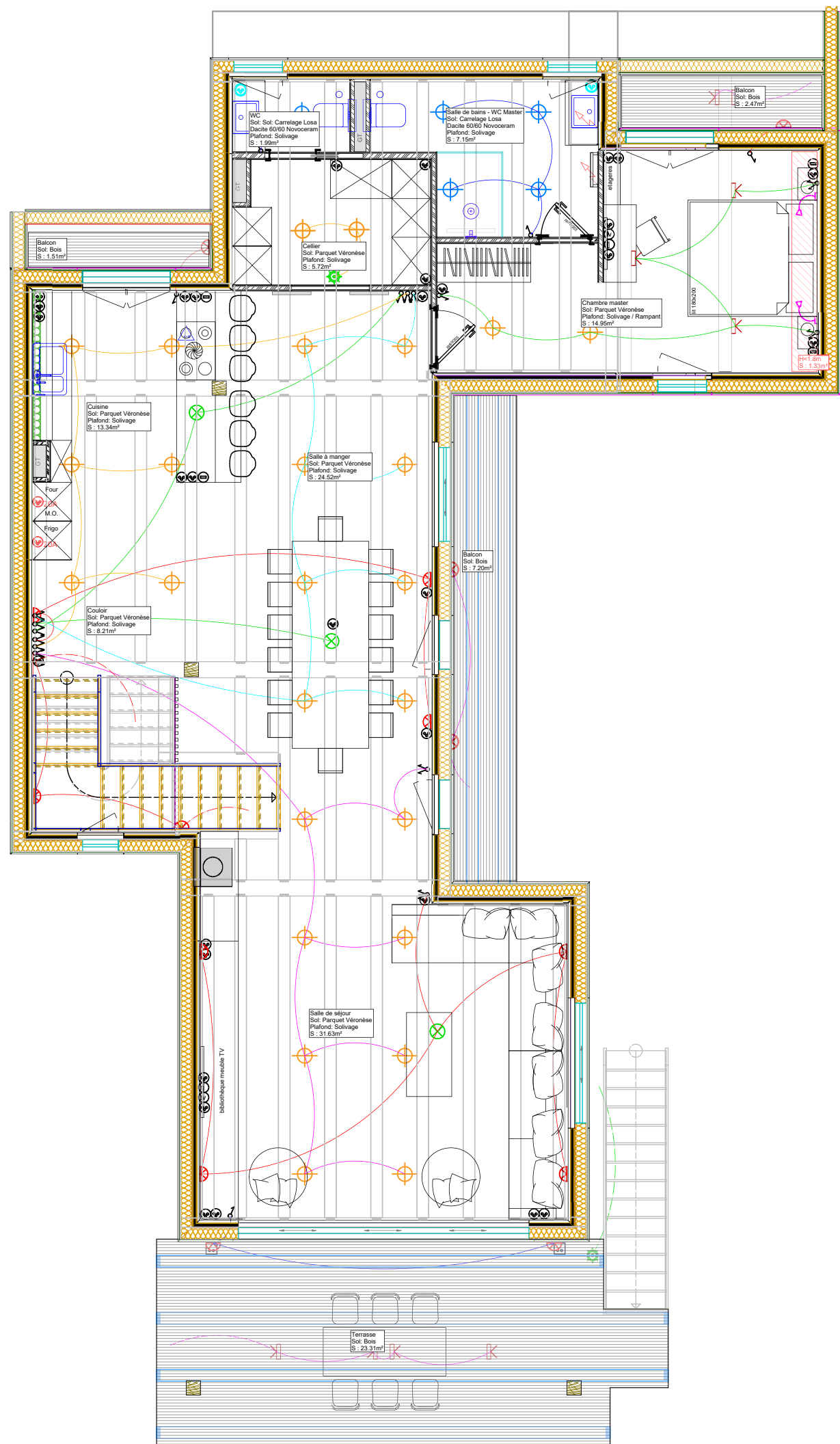


PLAN ARCHI NIVEAU 0
ECHELLE 1/80



Légende éclairage :		
	Interrupteur simple (h.1m10)	Suivant le nombre
	Interrupteur va-et-vient (h.1m10)	Suivant le nombre
	Bouton poussoir (h:110cm)	
	Decteur de mouvement	
	Bouton poussoir avec minuteur (h:110cm)	
	Télerupteur	
	Spot encastré plafond à detecteur de présence	
	Spot encastré plafond	
	Spot de charpente	
	Suspension	
	Spot encastré plafond SDB	
	Spot en saillie plafond	
	Spot encastré plafond SPA	
	spot encastré sol - extérieur	
	Applique (1m80 de haut sauf sdb) Applique commun (2m de haut)	
	Liseuse	
	Bandeau led	
	Spot encastré escalier	
	Prise de courant 2P+T 16A	
	Prise de courant 2P+T 16A étanche	
	Prise TV/FM/SAT	
	Prise RJ45	
	Prise USB	
	Prise de courant 2P+T 16A avec port USB/C	
	Prise de courant 2P+T 20A	
	Prise de courant 2P+T 16A spécialisée	
	Sortie de câble 32A	
	Bouton coupure générale de lumière	
	LED Escalier avec détecteur de présence	
	Alimentation en attente	
	DIGICODE Verrouillage porte	

* Plans de vente réalisés sur la base du permis de construire
Plans provisoires susceptibles d'évoluer en surfaces et de subir des adaptations dimensionnelles,
techniques et d'organisation afin de répondre aux contraintes induites par les études détaillées.
Les poutres, pannes, poteaux, soffites et faux-plafond n'apparaissent pas systématiquement.

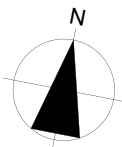
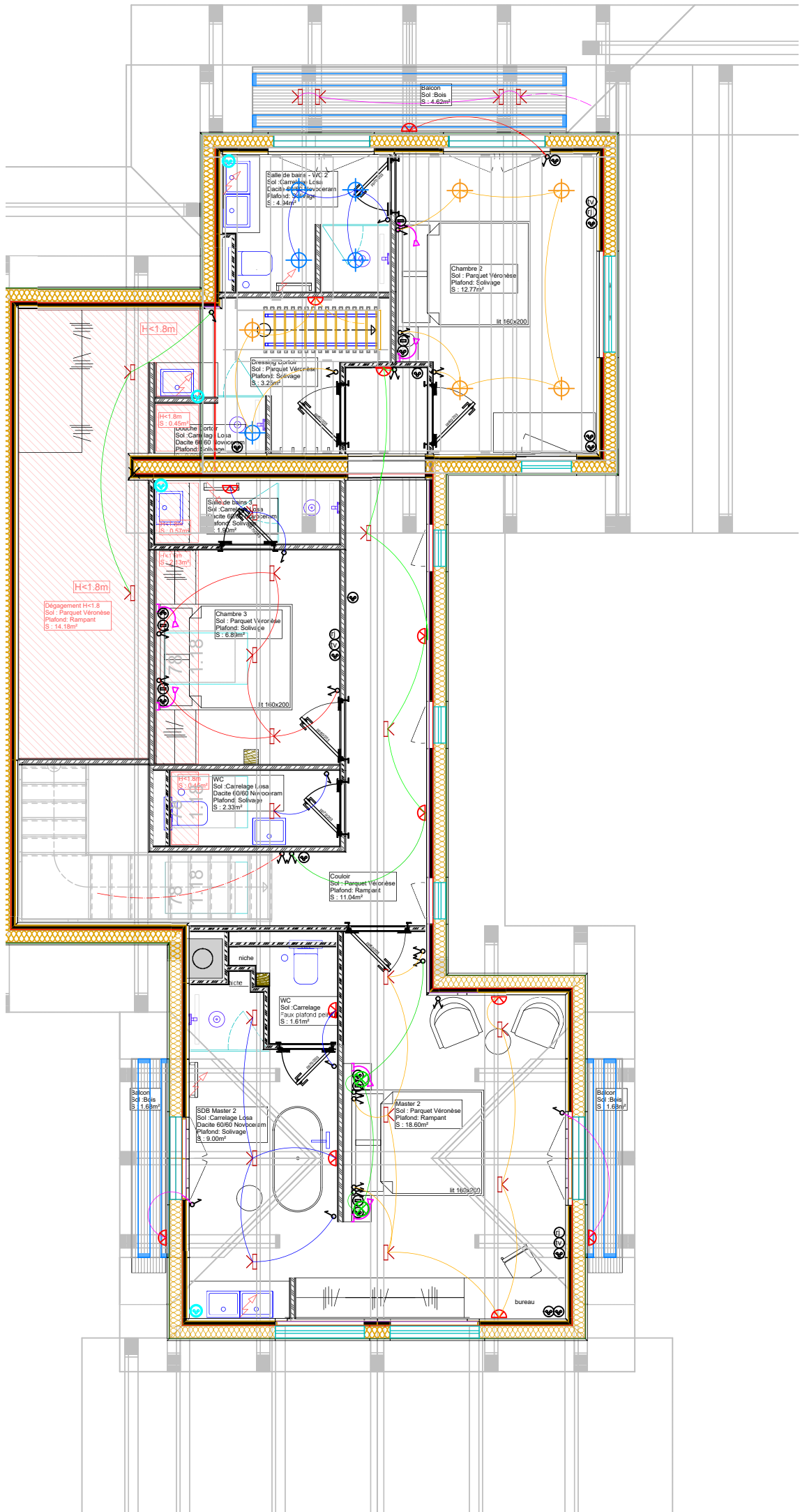


Chalet 4 - R+1 Plans électriques

PLAN ARCHI NIVEAU 1
ECHELLE 1/80

Légende éclairage :		
	Interrupteur simple (h.1m10)	
	Interrupteur va-et-vient (h.1m10)	
	Bouton poussoir (h:110cm)	
	Decteur de mouvement	
	Bouton poussoir avec minuteur (h:110cm)	
	Télerupteur	
	Spot encastré plafond à detecteur de présence	
	Spot encastré plafond	
	Spot de charpente	
	Suspension	
	Spot encastré plafond SDB	
	Spot en saillie plafond	
	Spot encastré plafond SPA	
	spot encastré sol - extérieur	
	Applique (1m80 de haut sauf sdb) Applique commun (2m de haut)	
	Liseuse	
	Bandeau led	
	Spot encastré escalier	
	Prise de courant 2P+T 16A	
	Prise de courant 2P+T 16A étanche	
	Prise TV/FM/SAT	
	Prise RJ45	
	Prise USB	
	Prise de courant 2P+T 16A avec port USB/C	
	Prise de courant 2P+T 20A	
	Prise de courant 2P+T 16A spécialisée	
	Sortie de câble 32A	
	Bouton coupure générale de lumière	
	LED Escalier avec détecteur de présence	
	Alimentation en attente	
	DIGICODE Verrouillage porte	

* Plans de vente réalisés sur la base du permis de construire
Plans provisoires susceptibles d'évoluer en surfaces et de subir des adaptations dimensionnelles,
techniques et d'organisation afin de répondre aux contraintes induites par les études détaillées.
Les poutres, pannes, poteaux, soffites et faux-plafond n'apparaissent pas systématiquement.

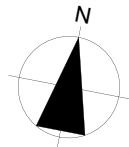


Chalet 4 - R+2 Plans électriques

PLAN ARCHI NIVEAU 2
ECHELLE 1/80

Légende éclairage :		
	Interrupteur simple (h.1m10)	Suivant le nombre
	Interrupteur va-et-vient (h.1m10)	Suivant le nombre
	Bouton poussoir (h:110cm)	
	Decteur de mouvement	
	Bouton poussoir avec minuteur (h:110cm)	
	Térupteur	
	Spot encastré plafond à detecteur de présence	
	Spot encastré plafond	
	Spot de charpente	
	Suspension	
	Spot encastré plafond SDB	
	Spot en saillie plafond	
	Spot encastré plafond SPA	
	spot encastré sol - extérieur	
	Applique (1m80 de haut sauf sdb) Applique commun (2m de haut)	
	Liseuse	
	Bandeau led	
	Spot encastré escalier	
	Prise de courant 2P+T 16A	
	Prise de courant 2P+T 16A étanche	
	Prise TV/FM/SAT	
	Prise RJ45	
	Prise USB	
	Prise de courant 2P+T 16A avec port USB/C	
	Prise de courant 2P+T 20A	
	Prise de courant 2P+T 16A spécialisée	
	Sortie de câble 32A	
	Bouton coupure générale de lumière	
	LED Escalier avec détecteur de presence	
	Alimentation en attente	
	DIGICODE Verrouillage porte	

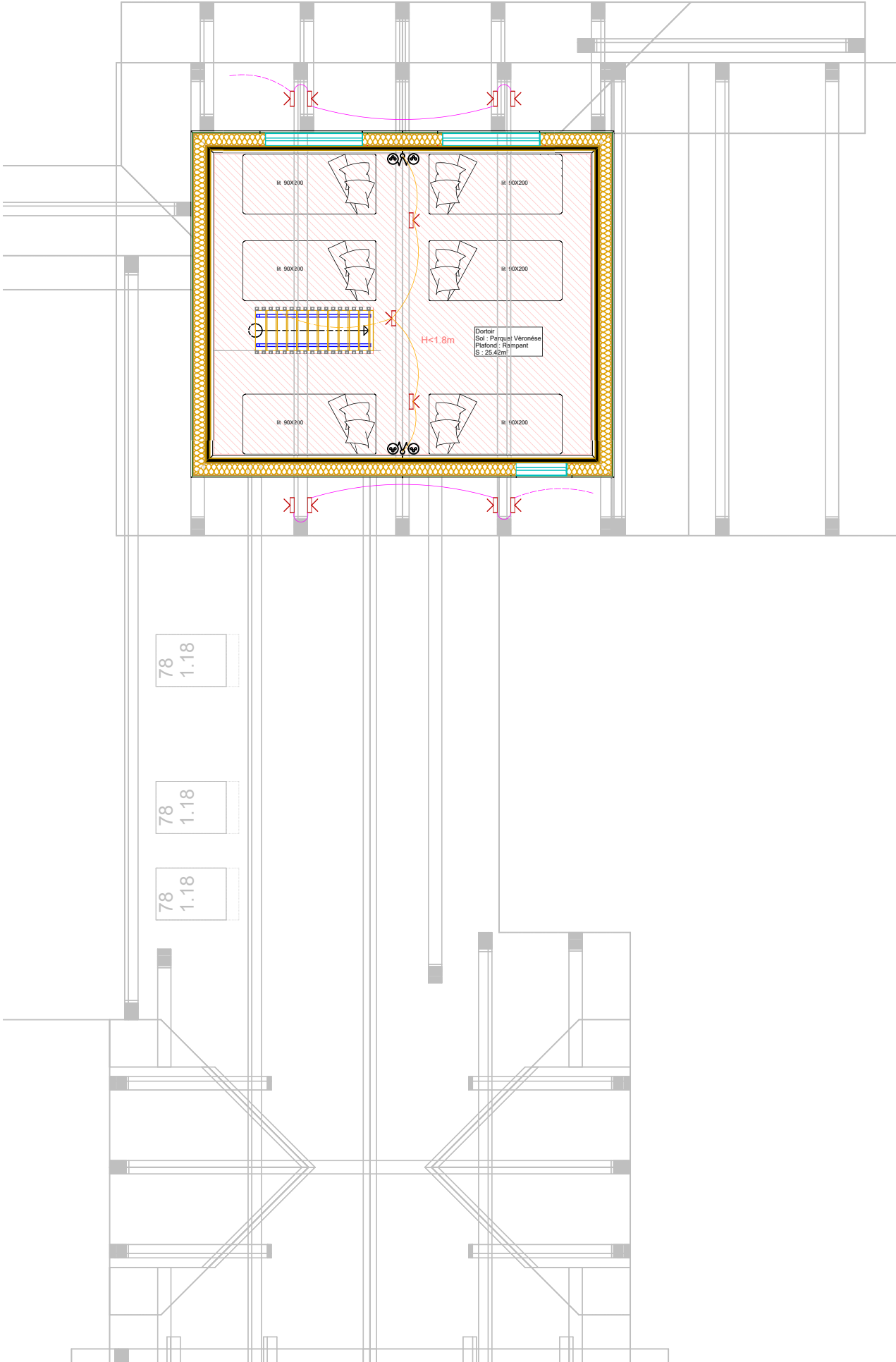
* Plans de vente réalisés sur la base du permis de construire
Plans provisoires susceptibles d'évoluer en surfaces et de subir des adaptations dimensionnelles, techniques et d'organisation afin de répondre aux contraintes induites par les études détaillées.
Les poutres, pannes, poteaux, soffites et faux-plafond n'apparaissent pas systématiquement.



Chalet 4 - Combles

Plans électriques

PLAN ARCHI NIVEAU COMBLES
ECHELLE 1/80



Légende éclairage :		
	Interrupteur simple (h.1m10)	Suivant le nombre
	Interrupteur va-et-vient (h.1m10)	Suivant le nombre
	Bouton poussoir (h:110cm)	
	Decteur de mouvement	
	Bouton poussoir avec minuteur (h:110cm)	
	Télerupteur	
	Spot encastré plafond à detecteur de présence	
	Spot encastré plafond	
	Spot de charpente	
	Suspension	
	Spot encastré plafond SDB	
	Spot en saillie plafond	
	Spot encastré plafond SPA	
	spot encastré sol - extérieur	
	Applique (1m80 de haut sauf sdb) Applique commun (2m de haut)	
	Liseuse	
	Bandeau led	
	Spot encastré escalier	
	Prise de courant 2P+T 16A	
	Prise de courant 2P+T 16A étanche	
	Prise TV/FM/SAT	
	Prise RJ45	
	Prise USB	
	Prise de courant 2P+T 16A avec port USB/C	
	Prise de courant 2P+T 20A	
	Prise de courant 2P+T 16A spécialisée	
	Sortie de câble 32A	
	Bouton coupure générale de lumière	
	LED Escalier avec détecteur de présence	
	Alimentation en attente	
	DIGICODE Verrouillage porte	

* Plans de vente réalisés sur la base du permis de construire
Plans provisoires susceptibles d'évoluer en surfaces et de subir des adaptations dimensionnelles,
techniques et d'organisation afin de répondre aux contraintes induites par les études détaillées.
Les poutres, pannes, poteaux, soffites et faux-plafond n'apparaissent pas systématiquement.